

غرفة العمليات الوطنية لإدارة الكوارث - السراي الحكومي الكبير
التقرير اليومي حول COVID-19



وقت صدور التقرير: 18:00

تقرير رقم: 100

التاريخ: الجمعة 26 حزيران 2020

520 حالة نشطة (Active Cases)	
487	33
حالة في العزل المنزلي	حالة استشفاء
	27
	حالة متوسطة
	6
	حالات في العناية الفائقة

1697 حالة تم تسجيلها منذ 2020/2/21	
543	1154
مقيمين	وافدين

33 حالة وفاة
1144 حالات شفاء

35 حالة جديدة	
1	34
وافد	مقيمين

لبنان	عالمياً	
1697	9,754,295	عدد الإصابات الإجمالي
33	492,662	عدد الوفيات
1.94 %	5.05%	نسبة الوفيات
1144	5,280,376	عدد حالات الشفاء

ملاحظة: آخر تحديث للمعلومات 5:00 pm

فحص كورونا في المختبرات منذ 2020/2/21
فحص كورونا خلال الـ 24 ساعة (في المختبرات والمطار)

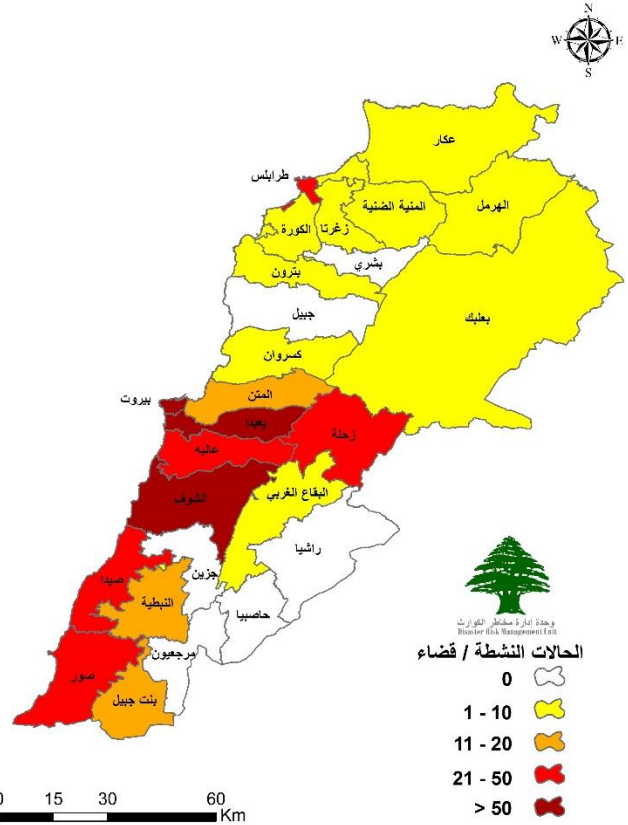
124,618
2707

المرجع: المعلومات الصادرة عن وزارة الصحة العامة

توزع الحالات النشطة حسب الأفضية

التوزع اليومي للإصابات حسب المناطق

مقيم/وافد	العدد	البلدية
مقيم	4	الإشرافية (بيروت)
مقيم	3	ثلة الخياط (بيروت)
مقيم	1	المرقا (بيروت)
مقيم	1	عين الرمانة (بعيدا)
مقيم	8	برج البراجنة (بعيدا)
مقيم	1	الغبيري (بعيدا)
مقيم	1	بئر حسن (بعيدا)
مقيم	1	حارة حريك (بعيدا)
مقيم	1	بصاليه (المتن)
مقيم	2	حي السلم (عاليه)
مقيم	4	مخيم البداوي (طرابلس)
مقيم	2	وادي النحلة (طرابلس)
مقيم	1	زحلة (زحلة)
مقيم	1	بر الياس (زحلة)
مقيم	1	مجدل عنجر (زحلة)
مقيم	1	تعنايل (زحلة)
مقيم	1	بوداي (بعبك)
وافد	1	قونين (بنت جبيل)
	35	المجموع

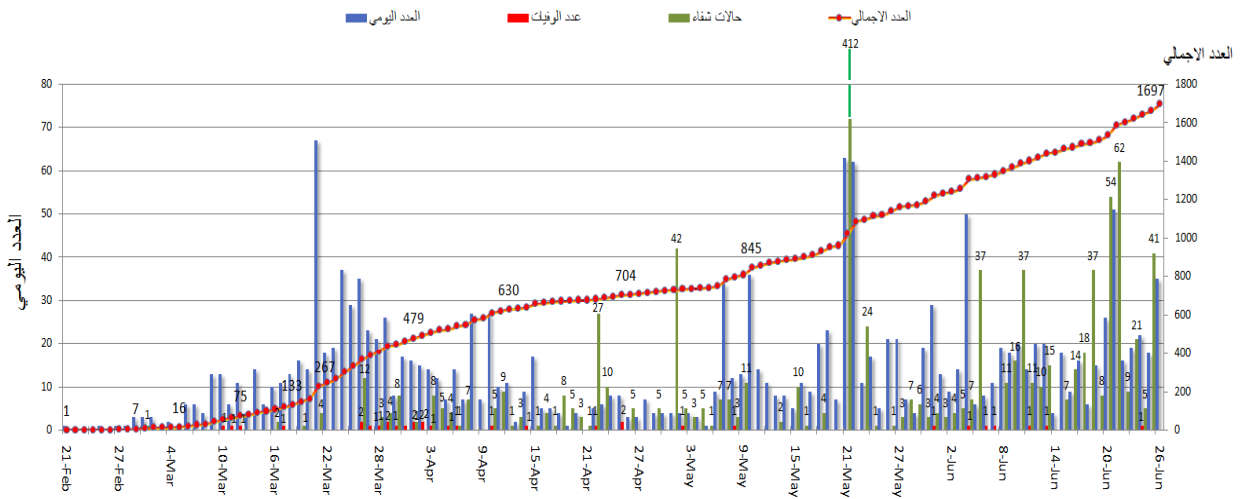


المرجع: المعلومات الصادرة عن وزارة الصحة العامة

يمكن الاطلاع على التقرير وكافة التعاميم الرسمية الصادرة على الرابط: drm.pcm.gov.lb

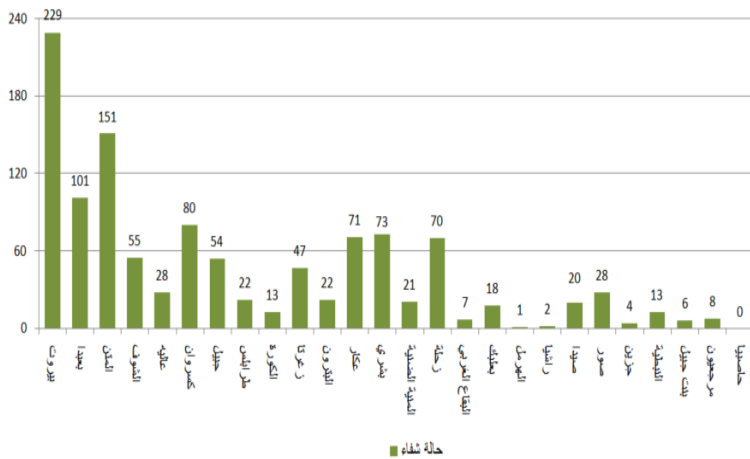
أو عبر وسائل التواصل الاجتماعي @DRM_Lebanon

المنحنى الوبائي حسب العدد اليومي للإصابات

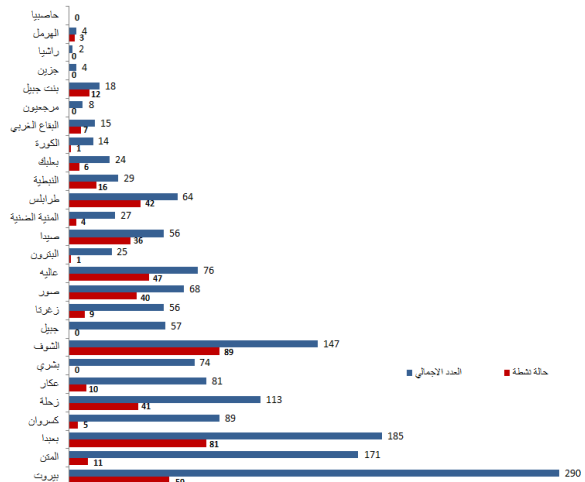


المراجع: المعلومات الصادرة عن وزارة الصحة العامة

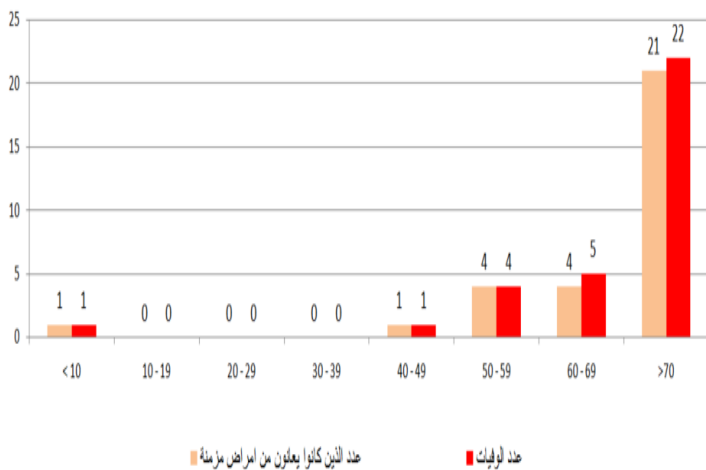
توزع حالات الشفاء حسب الأفضية



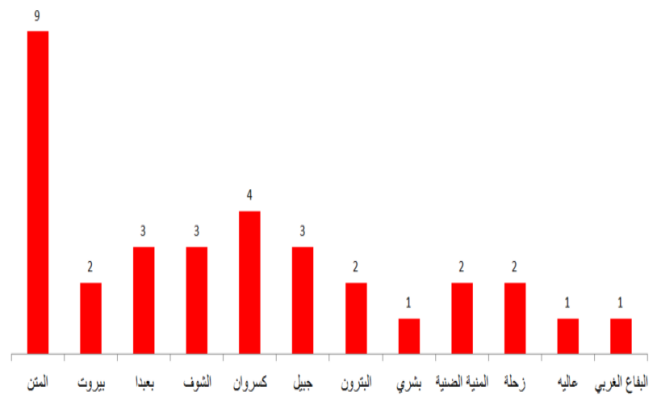
توزع الحالات الإجمالية والحالات النشطة حسب الأفضية



توزع الوفيات حسب الفئة العمرية



توزع الوفيات حسب الأفضية

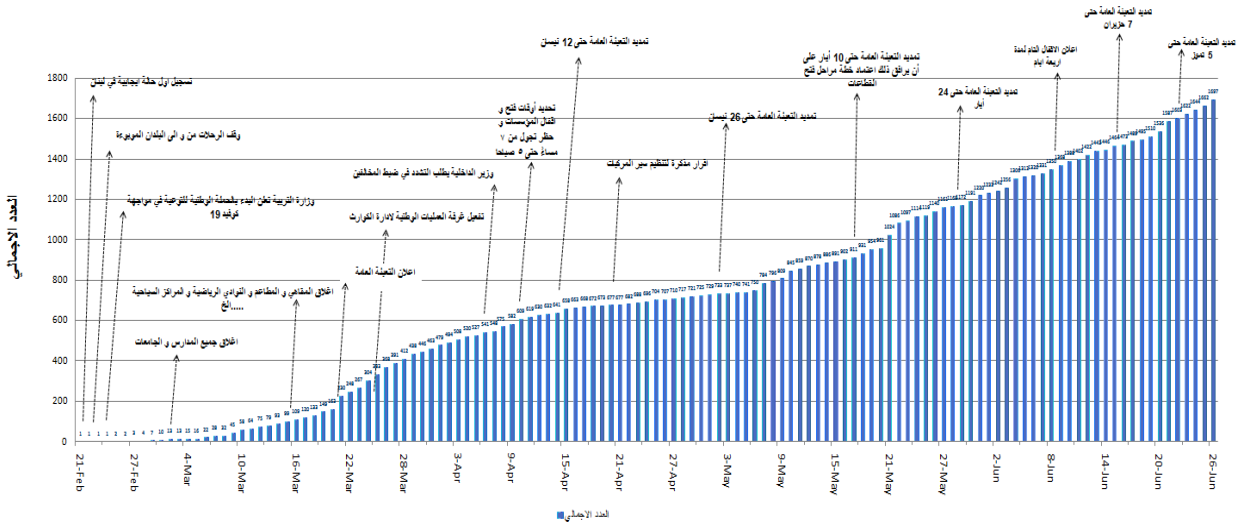


المراجع: المعلومات الصادرة عن وزارة الصحة العامة

يمكن الاطلاع على التقرير وكافة التعاميم الرسمية الصادرة على الرابط: drm.pcm.gov.lb

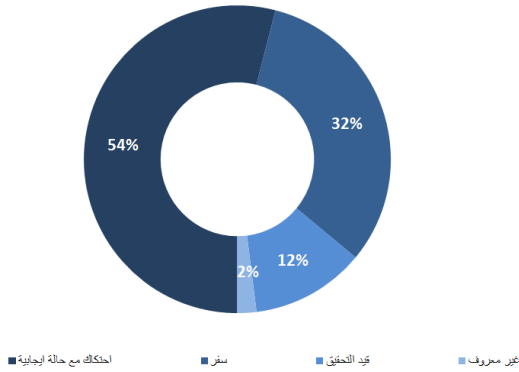
أو عبر وسائل التواصل الاجتماعي @DRM_Lebanon

التسلل الزمني للقرارات بحسب العدد الإجمالي للحالات

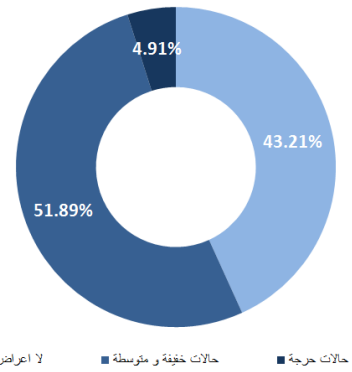


المراجع: المعلومات الصادرة عن وزارة الصحة العامة

طريقة التعرض للعدوى بالفيروس

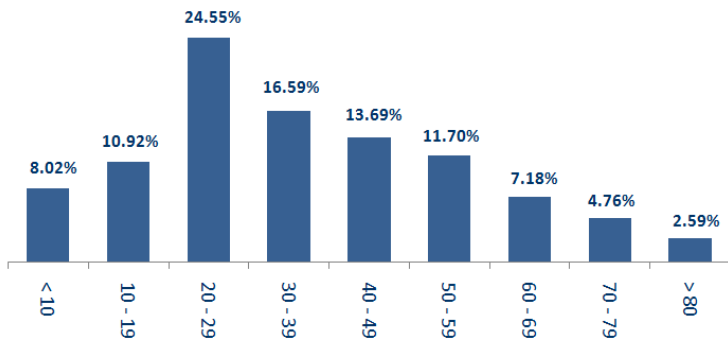


توزع الحالات حسب الوضع الصحي

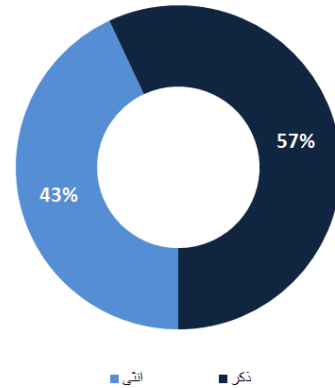


المراجع: المعلومات الصادرة عن وزارة الصحة العامة

توزع الحالات حسب الفئة العمرية



توزع الحالات حسب الجنس



المراجع: المعلومات الصادرة عن وزارة الصحة العامة

يمكن الاطلاع على التقرير وكافة التعاميم الرسمية الصادرة على الرابط: drm.pcm.gov.lb

أو عبر وسائل التواصل الاجتماعي @DRM_Lebanon

الأجهزة العسكرية والأمنية

المهام		الجهة	
- تسيير دوريات راجلة ومدولبة لتنظيم اكتظاظ المواطنين وتفريق التجمعات. - توزيع مساعدات اجتماعية على العائلات الأكثر فقراً عبر مكتب التعاون العسكري المدني CIMIC. - تسيير محاضر مكتوبة بحق المخالفين لقرارات التعبئة العامة وقرارات السير:		الجيش	
عدد المحاضر التي تم تنظيمها خلال الـ 24 ساعة المنصرمة		المديرية العامة لقوى الأمن الداخلي	
عدد المحاضر التي تم تنظيمها منذ 2020/3/8	مؤسسات	0	مؤسسات
3520	مؤسسات	0	مؤسسات
13934	أفراد	1	أفراد
2681	عدم وضع كمامة (منذ 2020/5/29)	39	عدم وضع كمامة
20134	المجموع	40	المجموع
- تطبيق الإجراءات الأمنية والوقائية المطلوبة في المطار وعلى المرافئ والمعابر الحدودية. - تقصي ومتابعة الحالات المشتبه بها والإيجابية والحالات في الحجر المنزلي. - تعقيم عدد من الأماكن العامة والخاصة والقطاعات الحيوية ومراكز إجراء فحوصات الـ PCR ضمن الأفضية في مختلف المحافظات اللبنانية. - تأمين الجهوزية للتدخل عند الضرورة (427 عنصراً مدرباً على عمليات نقل المصابين بفيروس كورونا المستجد، و69 سيارة إسعاف جاهزة لنقل الحالات المصابة بالفيروس).		المديرية العامة للأمن العام	
- تعقيم عدد من الأماكن العامة والخاصة والقطاعات الحيوية ومراكز إجراء فحوصات الـ PCR ضمن الأفضية في مختلف المحافظات اللبنانية. - تأمين الجهوزية للتدخل عند الضرورة (427 عنصراً مدرباً على عمليات نقل المصابين بفيروس كورونا المستجد، و69 سيارة إسعاف جاهزة لنقل الحالات المصابة بالفيروس).		المديرية العامة للدفاع المدني	

وزارة الداخلية والبلديات

- تطبيق المذكرة رقم 58/أ.م/2020 تاريخ 2020/6/20 المتعلقة بمواقيت فتح وإقبال المؤسسات الصناعية والتجارية بحيث تفتح كافة المؤسسات باستثناء مدن الملاهي والبارك وصلالات ألعاب الأطفال kids zone والمسارح ودور السينما التي تبقى مغلقة، بالإضافة إلى استمرار منع التجول بين الثانية عشرة مساءً والخامسة فجراً، مع التأكيد على المواطنين وأصحاب المؤسسات والمهن الحرة المذكورة في كافة التعاميم وجوب التقيد والتشدد بالشروط الصحية وإجراءات الوقاية والسلامة العامة.
- تطبيق تمديد التعبئة العامة بناء على قرار مجلس الوزراء لمواجهة فيروس كورونا استناداً إلى الإنهاء الصادر عن المجلس الأعلى للدفاع وذلك اعتباراً من 2020/6/8 لغاية 2020/7/5 ضمناً وفق التدابير والإجراءات المحددة.

وزارة الأشغال العامة والنقل

مطار رفيق الحريري الدولي: الجمعة 2020/6/26

الرحلات القادمة	الشركة	قادمة من	وقت الوصول	عدد الوافدين من المواطنين اللبنانيين
طائرة خاصة	SAFADI	عمان	14:20	9
طائرة خاصة	SAFADI	عمان	13:20	3
طائرة خاصة	SKYLOUNGE	روما	02:00	9
طائرة خاصة	SAFADI	عمان	10:30	11
طائرة خاصة	SAFADI	دبي	14:15	8
مجموع الطائرات القادمة 5 طائرات				
الرحلات المغادرة	الشركة	الوجهة	وقت الإقلاع	عدد المغادرين
طائرة خاصة	MEA	ميلان	13:00	4
طائرة خاصة	SAFADI	أبو ظبي	14:00	6
طائرة خاصة	MEA	قبرص	12:00	60
مجموع الطائرات القادمة 3 طائرات				
طائرات الشحن	الشركة	قادمة من	وقت الوصول	على متنها
طائرة شحن	LAT	تركيا	19:30	بضائع مختلفة
مجموع طائرات الشحن طائرة واحدة				

المرافئ: الجمعة 2020/6/26

المرافئ	دخول	مغادرة	
العدد	البلد/الجهة	العدد	البلد/الجهة
مرافئ بيروت	1	جدة	سيارات
	1	مصر	مستوعبات
	1	انطاليا	مستوعبات
مرافئ طرابلس			
مرافئ جبيل			
المجموع	3	5	

يمكن الاطلاع على التقرير وكافة التعاميم الرسمية الصادرة على الرابط: drm.pcm.gov.lb

أو عبر وسائل التواصل الاجتماعي @DRM_Lebanon

- تقوم المصلحة عبر حافلات النقل المشترك لديها وعددها 25 بنقل الوافدين من سوريا عبر المراكز الحدودية والوافدين عبر مطار رفيق الحريري الدولي إلى مراكز الحجر المعتمدة.

مخالفات قرارات التبعية العامة

خلينا ملتزمين حتى ينذكر ما ينعاد

حافظوا على مسافة أمانة

1.5 متر على الأقل

التباعد الجسدي

البسوا الكمامات خارج المنزل
تجنبوا لمس الوجه
غطوا الفم والأنف بالكوع الممّني عند السعال أو العطس

الوقاية

اغسلوا أيديكم لمدة عشرين ثانية على الأقل
عقموا مشترباتكم قبل حفظها في المنزل أو استعمالها

النظافة

التزموا بكافة تعاميم وزارة الصحة العامة الصادرة تبعاً

- تجمعات مطلّبية ومظاهرات وقطع طرقات وأعمال شغب.
- مخالفات لقرار منع التجول ووضع الكمامات.
- عدم التزام المطاعم والمقاهي بالمسافة الأمانة بين الأشخاص.
- عدم الالتزام بالتدابير والإجراءات الوقائية المطلوبة في الأسواق (وضع الكمامة، تعقيم اليدين، الحفاظ على المسافة الأمانة).
- تجمعات أمام المصارف ومحلات الصرافة ومكاتب تحويل الأموال وماكينات الصرافة الآلي من دون الالتزام بالتدابير الوقائية.
- تجمعات في الأحياء وعلى الشواطئ والأرصفة البحرية دون الالتزام بالتدابير الوقائية.
- تجمعات في المناسبات الاجتماعية دون الالتزام بالتدابير الوقائية.

عند الشعور بأية عوارض، الاتصال مباشرة على الرقم الساخن لوزارة الصحة العامة: 1214 أو 01/594459